

| Elektrické parametry | | |
|---|---------------|--|
| Jmenovité napětí | | 12,8 V |
| Jmenovitá kapacita při 5 hodinách provozu (25°C) | | 160 Ah |
| Energie | | 2048 Wh |
| Účinnost nabíjení při 0,2C (25°C) | | 99,5% |
| Účinnost vybíjení při 1C (25°C) | | 96 ~ 99% |
| Přibližná hodnota vnitřního odporu (25°C) | | ≤ 50 mΩ |
| Cyklická životnost při 0,2C (100% hloubka vybití) | | > 3000 cyklů |
| Kapacita ovlivněná teplotou | 40°C | 101% |
| | 25°C | 100% |
| | 0°C | 90% |
| | -10°C | 75% |
| Mechanické parametry | | |
| Rozměry | délka | 330 ± 2 mm |
| | šířka | 172 ± 2 mm |
| | výška | 215 ± 2 mm |
| | celková výška | 220 ± 2 mm |
| Typ kontaktů | | M8 (T16) |
| Krouticí moment | | 2,3 ± 2,5 N.m |
| Hmotnost | | 20,4 kg ± 4% |
| Odolnost proti vodě a prachu (krytí) | | IP65 |
| Kontejner baterie ABS UL94-HB | | V-0 volitelně |
| Počet článků | | 4 sériově |
| Teplota | | |
| Jmenovitá provozní teplota | | 25°C ± 3°C |
| Rozsah provozních teplot | vybíjení | -20°C ~ 60°C |
| | nabíjení | 0°C ~ 45°C |
| | skladování | 0°C ~ 40°C |
| Nabíjení | | |
| Nabíjecí napětí při 25°C | | 14,6 V |
| Standardní režim nabíjení (25°C ± 2°C, < 75% RH) | | Konstantním proudem 0,2C do napětí 14,6 V, poté konstantní napětí 14,6 V, dokud proud neklesne na 0,02C. Před použitím nechat 30 minut odpočinout. |
| Jmenovitý nabíjecí proud | | 32 A |
| Maximální nabíjecí proud | | 80 A |
| Vypínací napětí při nabíjení | | 14,6 V |
| Vybíjení | | |
| Trvalý vybíjecí proud | | 160 A |
| Maximální pulzní vybíjecí proud (< 100 ms) | | 400 A |
| Vypínací napětí při vybíjení | | 11,2 V |
| Rychlost samovybíjení (25°C) | | ≤ 3% / měsíc |
| Komunikace a připojení | | |
| Komunikační protokol (volitelně) | | RS485 (standardně nic) |
| SOC (volitelně) | | LED / Bluetooth |
| Max. počet paralelních nebo sériových modulů | | 4 do série, 6 paralelně |



Představení:

Lithium-železo-fosfátové akumulátory představují při porovnání s technologií olovo-kyselina velké zlepšení parametrů. Díky extrémní cyklické a kalendářní životnosti jsou akumulátory LiFePO₄ skvělou dlouhodobou investicí pro vaše aplikace. Výkonné, lehké, bezpečné a inteligentní lithium-železo-fosfátové akumulátory jsou budoucností skladování energie, kterou můžete využít již nyní.

Vlastnosti:

Delší životnost - až 15krát delší cyklická životnost a 5krát delší kalendářní životnost než u olovených akumulátorů.

Větší kapacita - poskytuje až 100% využitelné energie.

Nízká hmotnost - o 60% lehčí než olovené akumulátory.

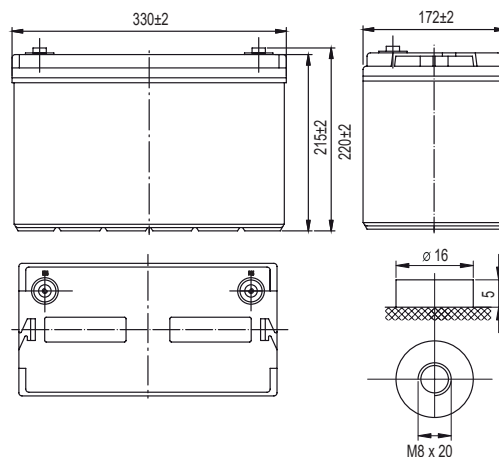
Vysoká rychlost vybíjení - možnost úplného vybití akumulátoru při vysoké rychlosti vybíjení.

Rychlé nabíjení - nabíjí se mnohem rychleji než běžné uzavřené olovené akumulátory.

Dlouhá životnost - více než 3000 cyklů při 100% D.O.D.

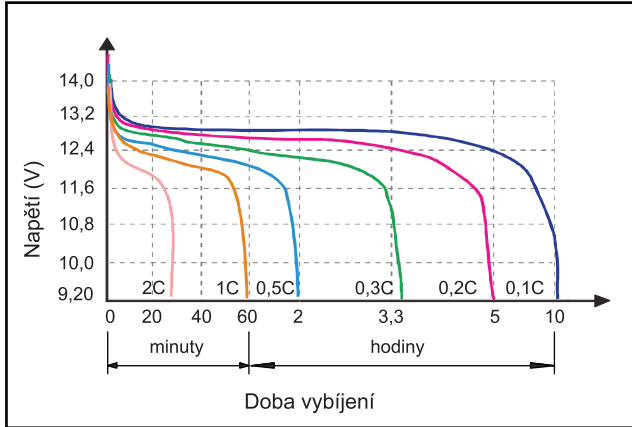
Inteligentní systém BMS - systém řízení akumulátor monitoruje a přizpůsobuje se jeho podmínkám pro maximalizaci výkonu a bezpečnosti.

Rozměry a typ kontaktů:

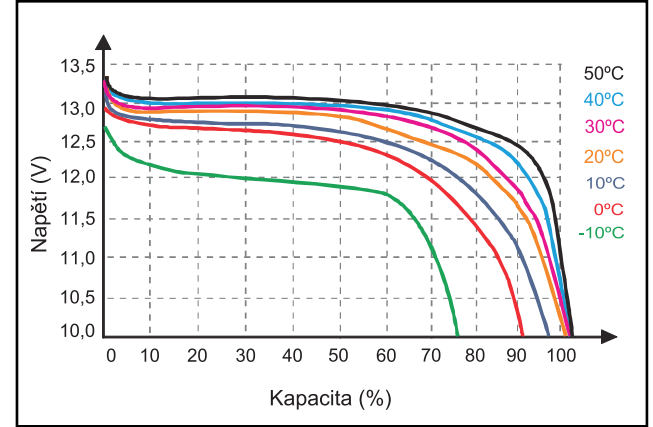


T16

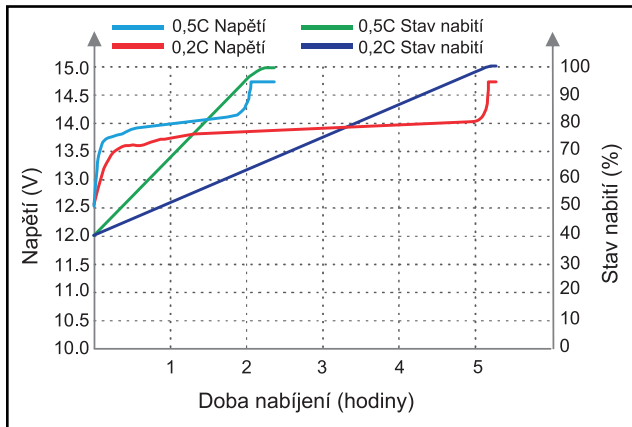
Charakteristika vybíjení (25°C)



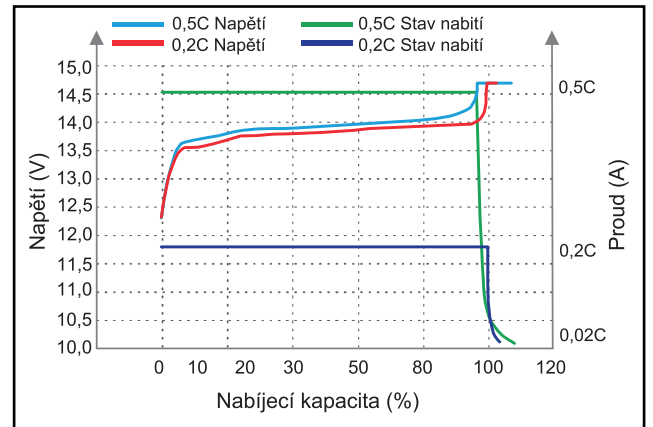
Vliv teploty na vybíjení (0,5C)



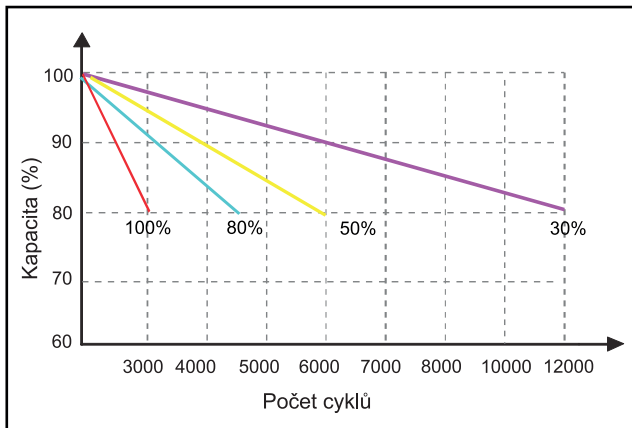
Doba nabíjení podle stavu nabití (25°C)



Charakteristika nabíjení (25°C)



Cyklická životnost podle hloubky vybíjení (25°C)



Charakteristika samovybíjení

